

ご利用の流れ

- ①まずはお電話でお問い合わせください。
048-999-5196
- ②ああるレインボーDuoにお越しいただき、
ご説明・ご相談させていただきます。
- ③受給者証の申請手続きを
お住まいの市区町村で行っていただきます。
- ④受給者証がお手元に届きましたら、
ご連絡いただき、日程調整後、
ご契約・ご利用開始となります。

ご利用料金について

ああるレインボーDuoは、
児童福祉法に基づく事業所です。
サービス利用料金の1割をお支払い頂きます。
3～6歳のお子様に対して無償化されました。
詳しくはお住まいの市区町村にご相談下さい。

ああるレインボーDuo谷塚駅前教室

TEL 048-999-5196

(受付時間:火～土 9:30～18:30)

MAP



谷塚駅西口 徒歩1分
〒340-0023 埼玉県草加市谷塚650-5
谷塚ハウス1階

系列事業所

児童発達支援・放課後等デイサービス
ああるまつりかレインボー
〒340-0026
埼玉県草加市両新田東町85-2
TEL: 048-969-4536



児童発達支援

レインボーDuo
谷塚駅前教室



まんてん えがお

きみも わたしも
みんな えがおに



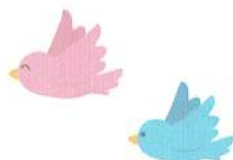
専門家による、その時によりそう 発達支援を実現

あるレインボーDuoでは
専門士がお子様のその時に最適な支援を
ご提案しています。
個別支援・集団支援双方向から未来を考えます。



個別療育(午後60分枠)

スタッフとの1対1の関係からスタートし
コミュニケーションの土台づくりをしていきます。
得意な部分を伸ばしながら自信を育て、
様々なことに挑戦できる意欲に繋げることを
ねらいとしています。
大人と1対1から、友だちと過ごす集団へと
一歩ずつステップアップできるよう
専門士がきめ細やかな個別支援を行います。



集団療育

《ステップ①》

親子グループ <送迎あり>

(火・金 10:00 ~ 12:30)

音楽や運動など、参加されるお子さまに合った
プログラムを通じて親子で楽しみながら、
お子さまの心と身体の発達を促す
お手伝いをさせていただきます。

《ステップ②》

1~4歳児グループ <送迎あり>

(水・木 10:00 ~ 13:30 お子さまのみ)

お散歩やリズム体操、制作活動などを
友だちと一緒にいる中で、楽しみを共有しながら
気持ちを表現できるように手助けをしていきます。
また、自分でできることを増やし
「できたね」を自信に繋げ、
集団生活に適応していく準備をしていきます。

《ステップ③》

3~5歳児グループ <送迎なし>

(曜日ごと 15:00 ~ 16:30)

運動や制作活動、お友だちと一緒にいる
お当番活動を通じて
気持ちを伝える、気持ちを受け止める
気持ちを切り替えるなどの経験を積み、
友だちとの適切な人間関係を築くお手伝いをし、
就学へと繋げていきます。

保護者様支援

経験豊富なスタッフが、
毎回のお子さまの様子をお伝えさせていただきます。
お気軽にご相談ください。
みんながいつも笑顔で過ごすことをモットーに
お手伝いをさせていただきます。

