

# 親子のひろば **のび〜すく旭町** だより N0276

草加市旭町4-8-11

TEL・FAX 048-942-7141

令和 8 年 5 月 号

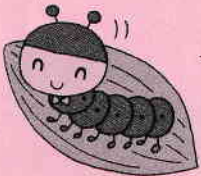


風薫る5月、鯉のぼりが泳ぎ、藤やつつじが満開の季節になりました。ひろばの花壇もきれいに咲いて心を和ませてくれています。

新年度が始まって一か月经ちました。ひろばには新しいお友だちも遊びに来てくれています。幼稚園、保育園に入園したお友だちはどうしているかしら？元気にしているかしら？と話題に上ります。間もなく大型連休でお休みが続きますが疲れが出てくる頃です。お出かけの際はお子さんに合わせたスケジュールで過ごせるといいですね。

[https://webc.sjc.ne.jp/soka/center\\_7](https://webc.sjc.ne.jp/soka/center_7)

ホームページのアドレスです



## 5月のカレンダー

日	月	火	水	木	金	土
					1	2
3	4 赤ちゃんひろば	5	6	7 おもちゃの病院 小麦粉粘土	8	9
10	11 赤ちゃんひろば 助産師相談	12	13	14 小麦粉粘土	15	16
17	18 赤ちゃんひろば	19 誕生日会	20	21 小麦粉粘土	22	23
24/31	25 赤ちゃんひろば	26	27	28 小麦粉粘土	29	30

のび〜すくは土、日、祝日も開いています。〔時間10時～16時・月曜日10時半～13時〕

対象は、2ヶ月～3歳児のお友達です。月曜日の赤ちゃんひろばは、2ヶ月～ヨチヨチ歩きまでのお友達です。スタッフみんなで待っていますので、いつでも遊びにきてください。

月曜日を除く毎日、午前と午後に「つどい」があります。体操や手遊び、紙芝居、絵本の読み聞かせ等楽しいことがいっぱい！！小麦粉粘土は木曜日です。

## 誕生日会



## \* 赤ちゃんひろば



5月19日(火)

11時から11時30分

5月生まれのお友だちをみんな  
でお祝いしましょう。

毎週月曜日 AM10:30~13:00

(時間内ならいつでもどうぞ)

対象は2ヶ月児~ヨチヨチ歩き児と親の交流の場です

月利用の方は無料(一日利用 100円です)

「赤ちゃんマッサージ」に参加される方は、

11:00から始まります。(バスタオル持参)



## \* 子育て相談

栄養士相談 お休みです(来月は22日です)

助産師相談 5月11日(月)11時00分から(時間が前後する場合あり)

保育士相談 保育士がいるときはいつでもどうぞ



**\*おもちゃの病院** 第1木曜日・今月7日です。

来月は4日の予定です(おもちゃを受取に来てくれます)

おもちゃドクターが、無料で修理してくれます。(テレビゲーム以外のもの)

材料費が必要な場合のみ実費を頂きます。当日来られない方は、前もってお預かりすることもできますので、是非ご利用下さい。(修理するおもちゃを20日以降前日までにお持ちください)



4月生まれのお友だちがお休みでした。

スタッフによる手遊び「キャベツの中から」とパネルシアター「どうさんの帽子」を楽しみました

大きな帽子をみつけて可愛い動物たちがやってきましたよ スタッフは帽子をかぶって熱演中



キャベツの中から出  
てくのは何かな?  
たのしみ!



どうさんが忘れていった大きな  
帽子の中に入っているのは誰  
かな? (こぶたちんだよ)



最後にどうさんの大きな  
帽子に入るのは  
たまたさんでした