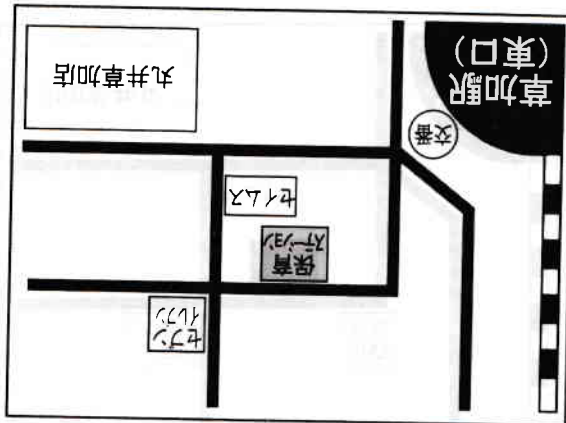




預けて安心！子どもが楽しく遊べるところ

運営・管理 NPO法人さくらんぼ



ホームページ: <http://hoikustation.soka-sakuranbo.org/>

E-Mail: sakuranbo@net.email.ne.jp

休所日: 日・祝祭日・年末年始

土曜日: 午前8時～午後7時

月曜日～金曜日: 午前7時～午後7時

FAX: 048-920-1101

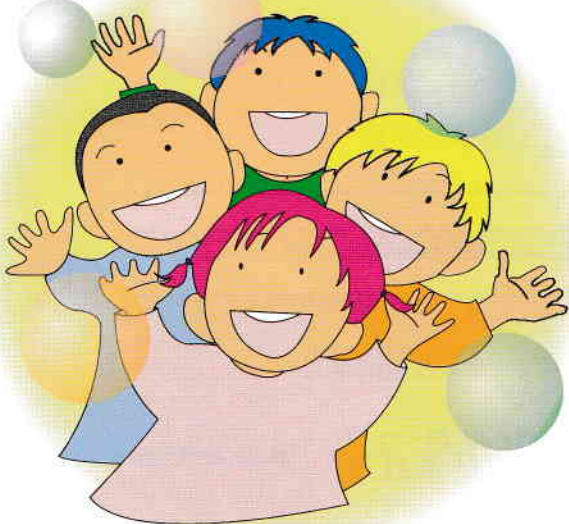
TEL: 048-920-1120

〒340-0015 草加市高砂2丁目11番地17号

お申込み・お問い合わせ



草加市



草加市保育ステーション

子どもの元気と子育て家庭を応援します！

草加市保育ステーションでは短時間保育や育児相談を行なっています。

どんなときでも大切なお子さんをお預かりします

【 預かり時間 】

月曜日～金曜日 午前7時から午後7時

土曜日 午前8時から午後7時

【 利用対象 】

草加市在住の幼児（満1歳から就学前まで）

【 利用料金 】

利用人数	最初の1時間	1h以上～30分	2時間
1人	700円	350円	1400円
2人目から	400円	200円	800円

2人目からは同時間帯のご利用に限り兄弟割引が適用されます

【 申込方法 】

登録が必要です。

短時間保育申請書によりお申し込みください。（予約は2ヶ月前より可能です）

＜申し込みの際に必要なもの＞

健康保険証のコピー・母子手帳・家族写真（お迎えの確認に必要です）



子育てに関することならなんでもご相談ください

【 利用時間 】

午前9時から午後4時30分

【 利用対象 】

子どものいる家庭など

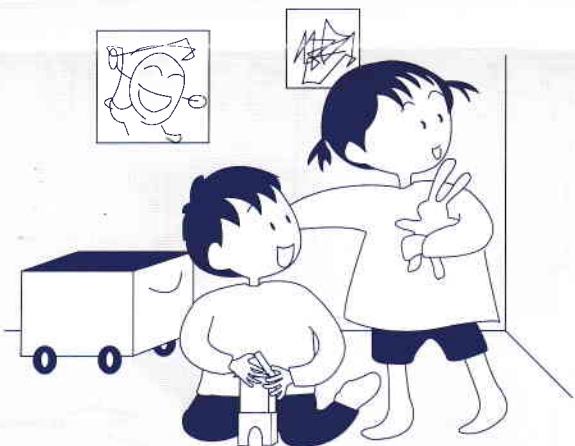
【 利用料金 】

利用料は無料です

【 申請方法 】

来所または電話で行なっています

但し、来所の場合は電話で予約してください



認可保育園への送迎保育ステーション（草加駅前ステーション）

送迎保育の問合せ先 保育課：048-922-1491